

# 乳がん看護Webセミナー ベーシックコース

乳がんの診断から初期治療、看護の基本をわかりやすく伝えます

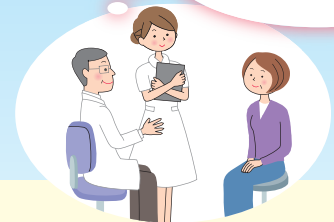
子どもへの  
病名の伝え方を  
相談された時に  
相談に応じたい



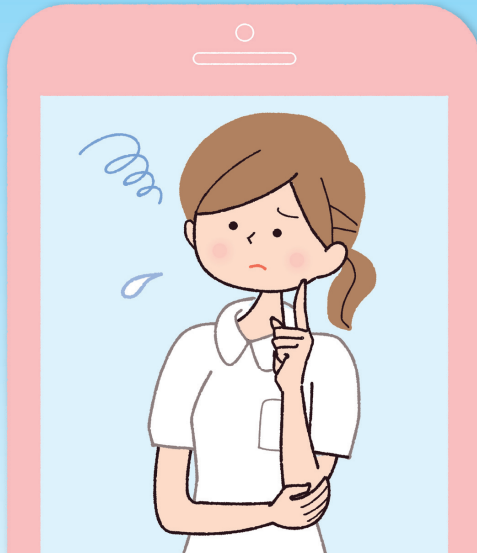
乳がんの化学療法の  
ことが知りたい

乳房再建の看護に  
興味がある

乳がんの治療って  
どんなふうにするの



告知をされた  
患者さんへの  
看護に自信がない



## Webセミナーの特徴

1

iPad、iPhoneなど  
タブレット端末、  
スマートフォンに対応  
移動中などのスキマ時間に  
学習ができます。

2

1回の講義15分の  
24回シリーズ  
乳がん看護のエキスパートが  
わかりやすく説明します。

3

講義1回ごとの  
確認テスト  
これだけは忘れない!  
確認テストですぐに復習できます。

乳がん看護Webセミナーに  
ログインし、見たい講義タイトルを  
クリックして再生

自宅や職場のPCで  
じっくり視聴

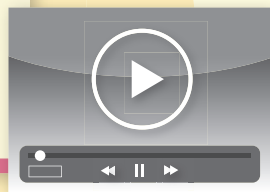
iPhoneやiPadで、  
移動中や外出先からでも  
視聴が可能



講義画面



※画面はイメージです



主 催	日本乳がん看護研究会
対 象	乳がん看護に携わる看護師、乳がん看護認定看護師の資格取得を目指す看護師、乳がん医療に携わる医療関係者
受 講 料 (全24回分)	<p>《個人申込》</p> <ul style="list-style-type: none"> <li>● 日本乳がん看護研究会会員・賛助会員 3,000円</li> <li>● 非会員 4,000円</li> </ul> <p>《グループ申込》</p> <ul style="list-style-type: none"> <li>● 15,000円(6名まで)</li> </ul> <p>※ グループ申込は、会員・賛助会員・非会員を問いません。グループの代表者の申込手続き後に、6名分のIDを発行します。その後、受講希望の方には、おのおの受講登録の手続きをしていただきます。受講登録後に受講を中止しても、別の方への交代はできません。受講を希望しない方でもグループの代表者としてお申し込みいただけます。個人申込後は、グループ申込への変更はできません。</p>
受 講 期 間	2015年9月～2016年3月末
受講申込受付期間	2015年7月下旬～2016年2月末まで

配信開始予定は2015年9月!

7月下旬よりサイトで申込受付開始!

URL: <http://www.jabcn-webseminar.jp>

# 日本乳がん看護研究会 乳がん看護Web セミナープログラム ベーシックコース



回	タイトル	内容/特徴
1	乳がん初期治療の流れ	初期治療の考え方、乳がん治療の時間経過
2	診断までの検査と看護	診断に必要な検査と看護のポイント
3	病名告知時の看護	乳がんと告知をされた患者・家族への関わり方
4	初期治療選択時の看護	初期治療の選択に悩む患者への意思決定支援
5	手術を受ける患者への看護①	主な術式、入院時のアセスメントと看護のポイント
6	手術を受ける患者への看護②	術後の看護(初めて創部を見る患者へのケアなど)
7	手術を受ける患者への看護③	リハビリテーション、患者の生活に応じた退院指導
8	リンパ浮腫予防の看護	リンパ浮腫予防の指導のポイント
9	手術後の治療方針	病理レポートの読み方と術後治療選択への支援
10	化学療法を受ける患者への看護①	術前/術後の化学療法のレジメと有害事象
11	化学療法を受ける患者への看護②	血管外漏出、アレルギー症状などリスク管理と看護
12	化学療法を受ける患者への看護③	骨髄抑制、脱毛、末梢神経障害などのセルフケア支援
13	内分泌療法を受ける患者への看護	閉経前と閉経後の薬剤の違いと看護のポイント
14	放射線療法を受ける患者への看護①	放射線療法の実際、治療開始までの看護
15	放射線療法を受ける患者への看護②	放射線皮膚炎の予防など治療経過に沿うセルフケア支援
16	乳房の変形・喪失への看護	ボディイメージの受容を促す看護
17	乳房再建術を受ける患者への看護①	乳房再建の種類と特徴、情報提供と意思決定支援
18	乳房再建術を受ける患者への看護②	乳房再建術後の看護と日常生活上の指導のポイント
19	子どもへの伝え方・かかわり方	子どもの事で相談を受けたときのアセスメントと支援
20	就労支援	看護師ができる乳がん治療と仕事の両立支援
21	生殖と乳がん治療	乳がん治療の生殖への影響、妊娠中の乳がん患者への看護
22	セクシュアリティへの支援	乳がん治療とセクシュアリティ、患者・パートナーへの支援
23	日常生活に関する情報提供	食事や飲酒などの質問への対応
24	コミュニケーション	乳がん患者に寄り添うコミュニケーション

## 受講期間

2015年9月～2016年3月末

2015年9月～2016年2月末の6か月間、1か月に講義4回分をWeb配信。配信された講義は2016年3月末まで、オンデマンドで何度も聴講が可能。24回すべての確認テストに合格した方に、修了証とピンクリボンバッジを進呈いたします。

## 企画・制作

### <講師>

荒堀 有子 市立釧路総合病院 看護部  
井関 千裕 千葉大学大学院看護学研究科  
大野 朋加 千葉大学医学部附属病院 看護部  
金澤 麻衣子 東北大学病院 看護部  
武石 優子 平鹿総合病院 看護部

(五十音順)

### <監修>

阿部 恭子 千葉大学大学院看護学研究科  
池田 恢 市立堺病院 放射線治療科  
鈴木 正人 国立病院機構 千葉医療センター 乳腺外科

### <乳がん看護Webセミナー実行委員会>

阿部 恭子(委員長)、  
荒堀 有子、井関 千裕、大野 朋加、金澤 麻衣子、武石 優子